

STATYK

Kaip gimsta terasa

Sulankstomasis butas

Patogūs įrankiai –
lengvas ir greitas darbas



NUMERO TEMA

LANGAI, DURYS, VARTAI

aina
88 €



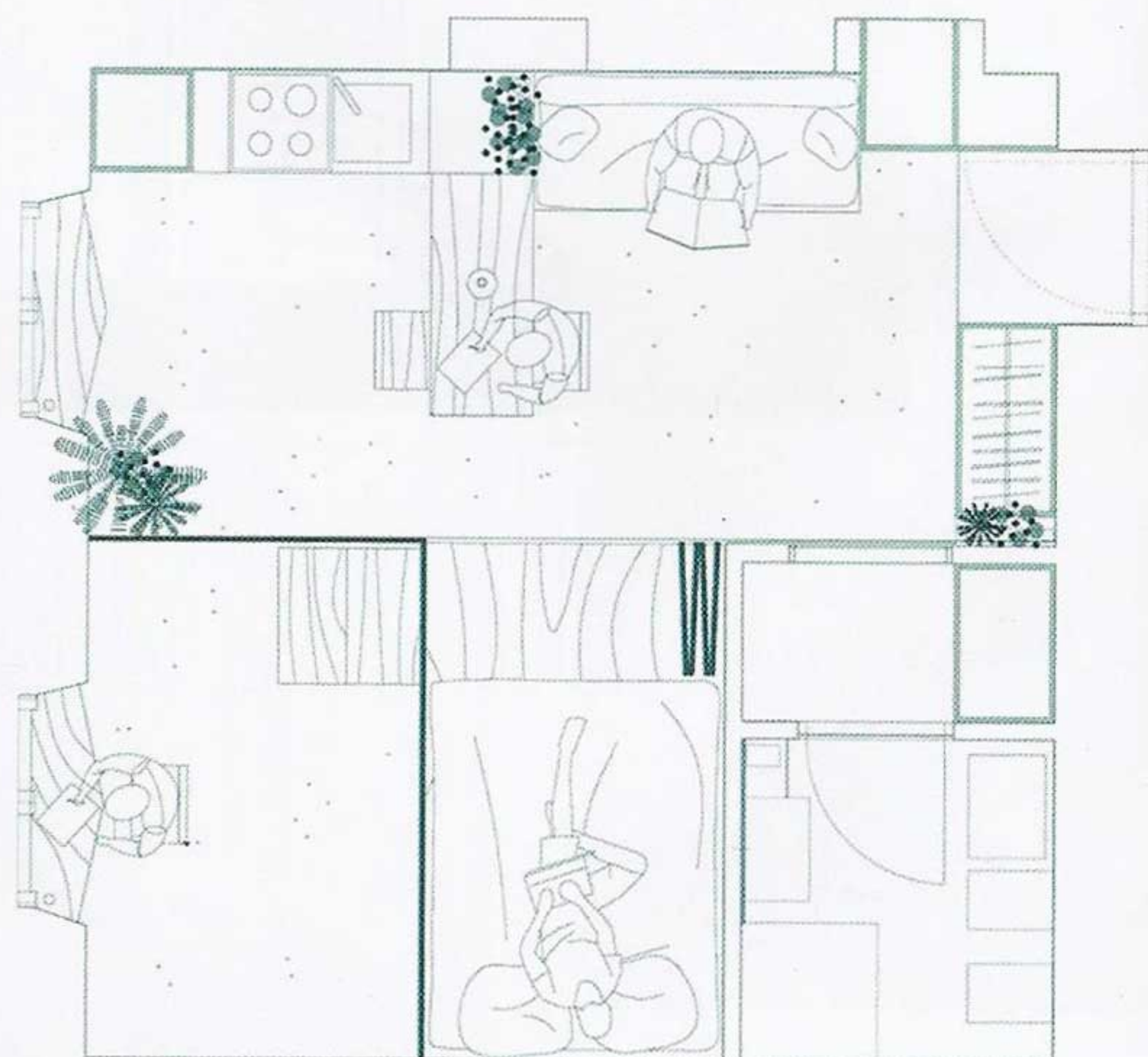
9 771648 415051



Sulankstomasis



butas



NAMAI IR ŽMONĖS



Vieta: Milanas, Italija

Data: 2015

Bendras plotas: 41 m²

Gyvenamasis plotas: 34 m²

Architektai:

Cesare Galligani (nuotr.)
(PLANAIR® studija), Danilo
Monzani, Mertas Bozkurtas



PLANAIR® – 2011 m. įkurta architektūros ir dizaino studija, vadovaujama architekto Cesare's Galligani. Jos veiklos sritis – šiuolaikinių namų erdvių projektavimas ir kūrimas.

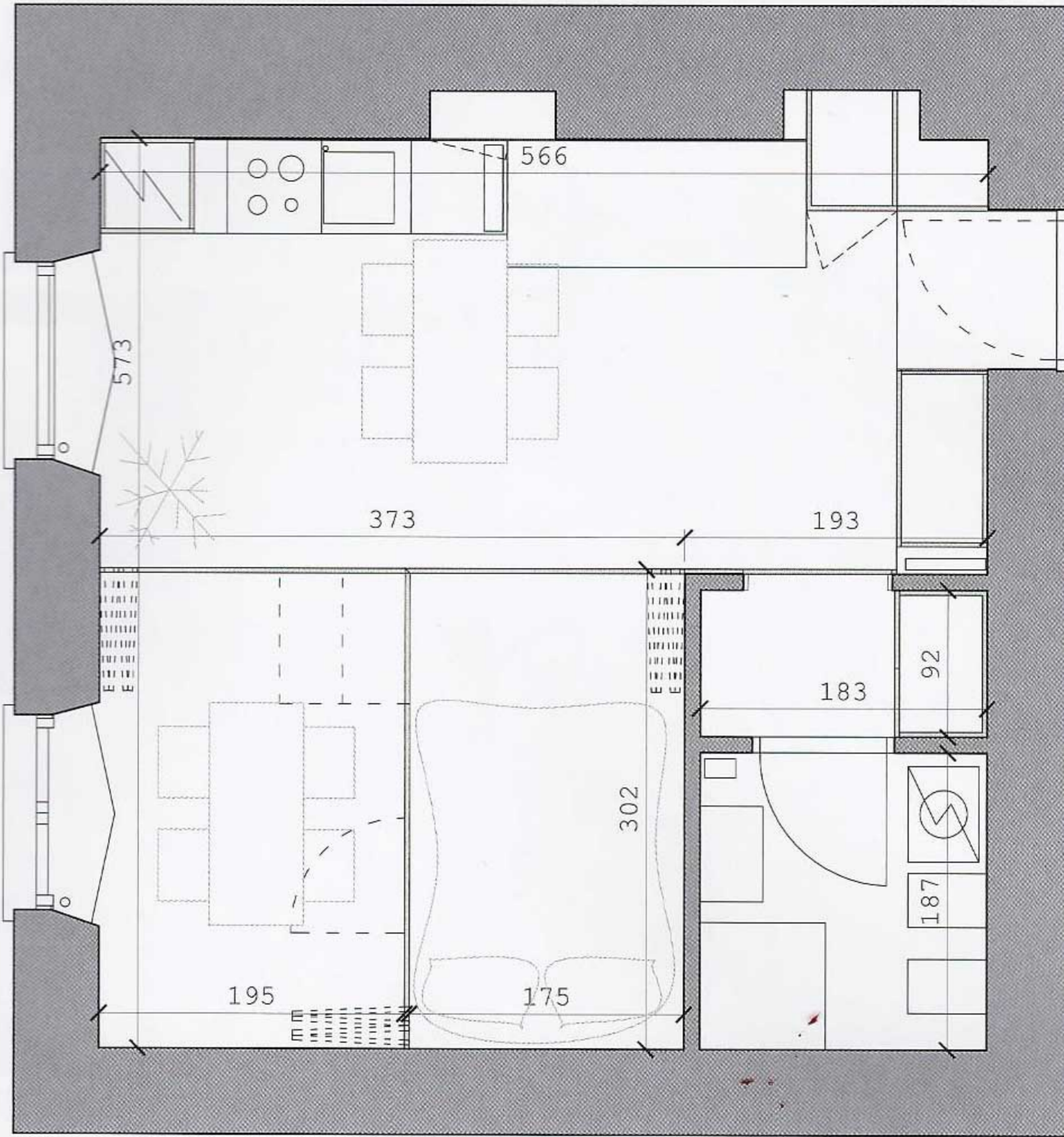
Kiekvienas studijos darbas susijęs su išraiškingomis erdvių transformacijomis pasitelkiant architektūrinės priemones.

PLANAIR® – tai novatoriškas požiūris į architektūrą, siekiant darniai sujungti dirbtines ir natūralias erdves. Stiprioji studijos pusė yra optimalaus medžiagos ir erdvės, statinių ir kraštovaizdžio santykio paieškos.

Daiva NICCOLINI
Lucos Broglios nuotr.

Breroje, viename seniausių Milano rajonų, garsėjančiame savo turtinga istorija, italų architektų studija PLANAIR ėmėsi rekonstruoti nedidelį seno daugiabučio butą. Siekta ne tik atnaujinti būstą, bet ir kilstelėti jo vertę. Pertvarkytas tipinis senas butas tapo originaliais, patogiais ir praktiškais namais vienam žmogui.







Prieš rekonstrukciją būsto planas buvo labai paprastas: be tambūro, todėl pro duris iškart buvo įeinama į svetainę su virtuvele; buvo nedidelė drabužinė ir vonios kambarys be lango. Dienos šviesa į pagrindinę patalpą patenka pro du langus, nukreiptus į kiemo pusę, tad bute tylu ir ramu, nes negirdėti didmiesčio triukšmo.

Architektai siekė kuo labiau išnaudoti erdvę – sutalpinti visus patogiai

gyventi būtinus baldus ir atverti vaizdą į kiemą.

Bandydami užtikrinti šiuolaikiškas gyvenimo sąlygas su visais patogumais, projekto sumanytojai turėjo numatyti lengvai transformuojamas erdves, kad jas būtų galima greitai ir lengvai pritaikyti skirtingai veiklai. Būstą jie sudalijo slankiosiomis pertvaromis, kurios leidžia sujungti ar atitverti funkcines zonas. Vienu rankos judesiu erdvė gali tapti maksi-

maliai privati ar visiškai atvira ir bendra. Šių slankiųjų pertvarų idėja lėmė ir kitų elementų atsiradimą bei formas.

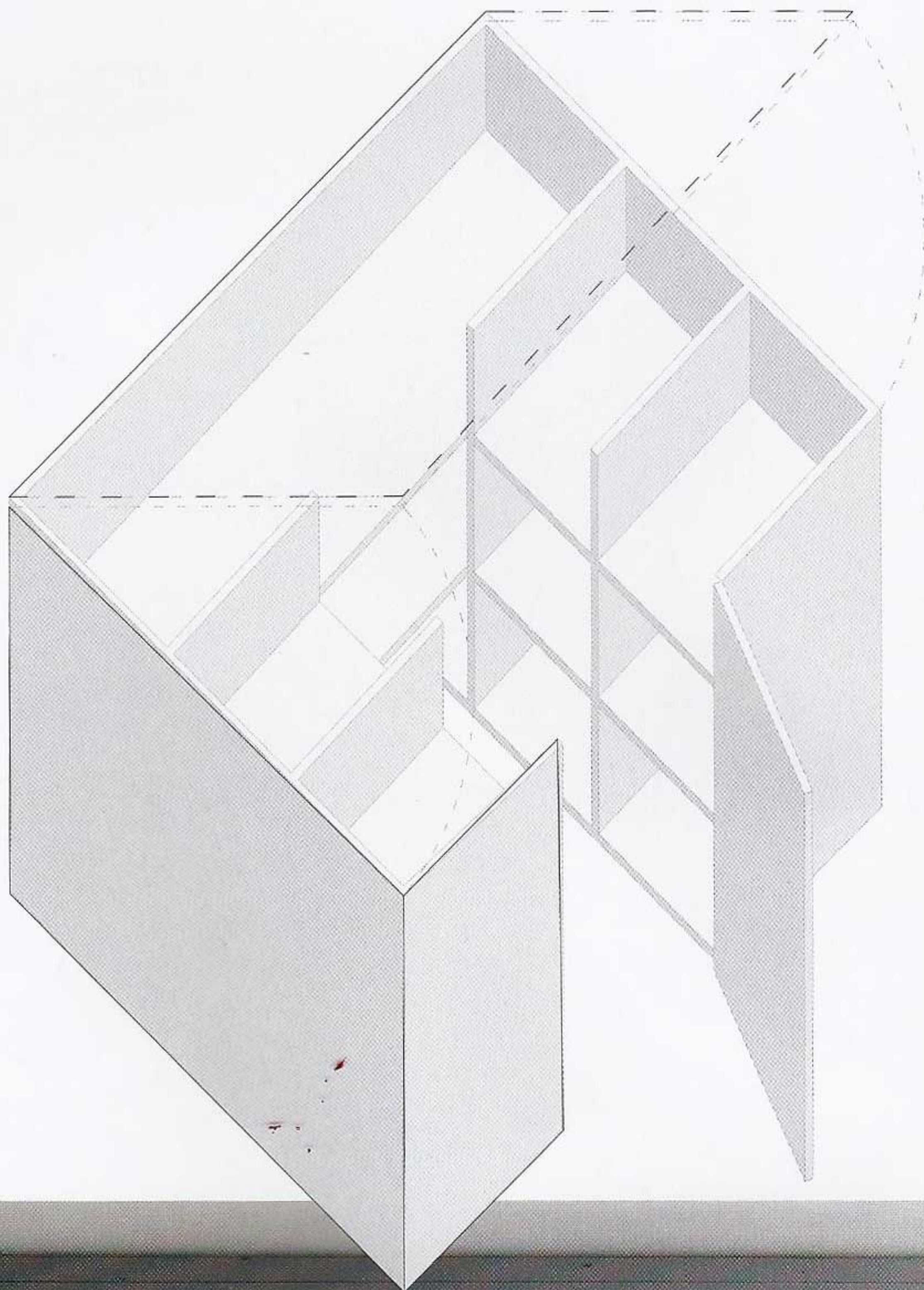
Pirmiausia, kompaktiškai ir racionaliai suprojektuoti stacionarūs funkciniai elementai: virtuvės baldai, drabužinė, techninė patalpėlė (sandėliukas). Taip atsilaisvino centrinė svetainės dalis – ji tapo erdvesnė, dabar čia telpa ir nedidelis minkštasuolis, o prireikus – net stalas.



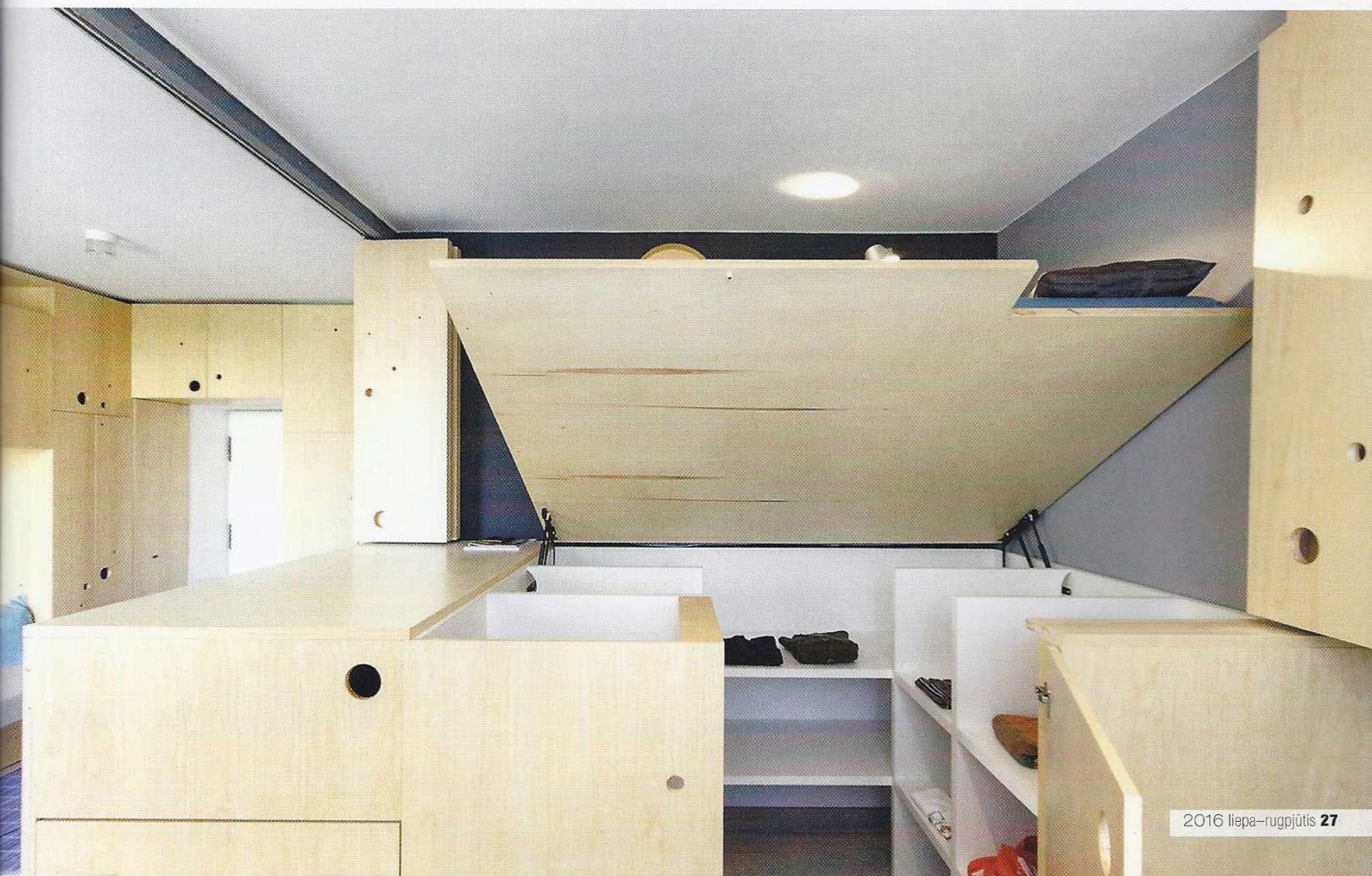
Slankiosios pertvaros pagamintos iš baldinių šviesaus uosio medienos plokščių. Mobili konstrukcija padalija gyvenamąją erdvę į tris dalis. Vieta miegoti įrengta aukščiau, sumontuotas keliamasis mechanizmas, kad būtų lengviau pasiekti erdvę po lova, kur įrengta drabužinė. Pertvaros išorėje atsirado vietos porai stalčių ir lentynai, kuri praverčia, kai valgomąjį norima paversti darbo kambariu.

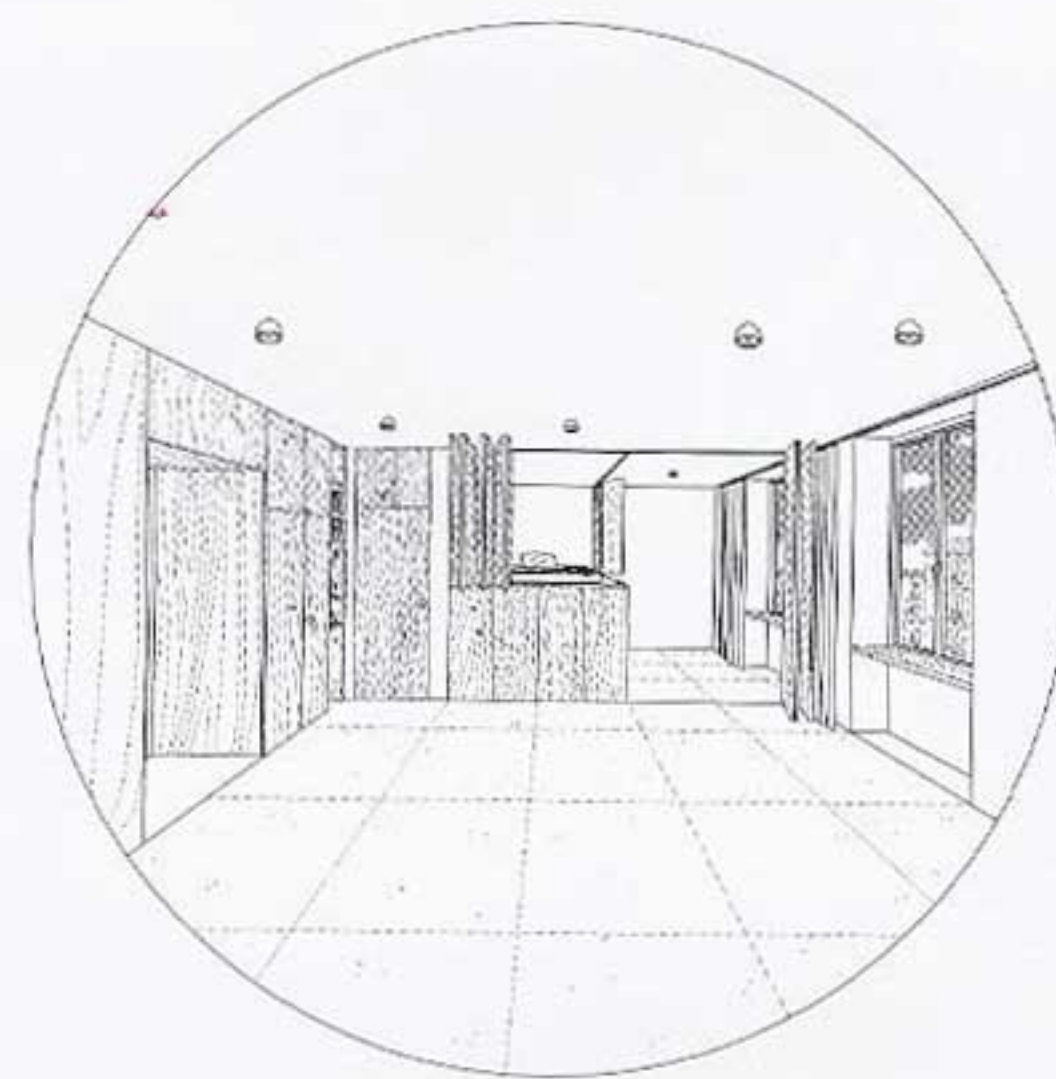
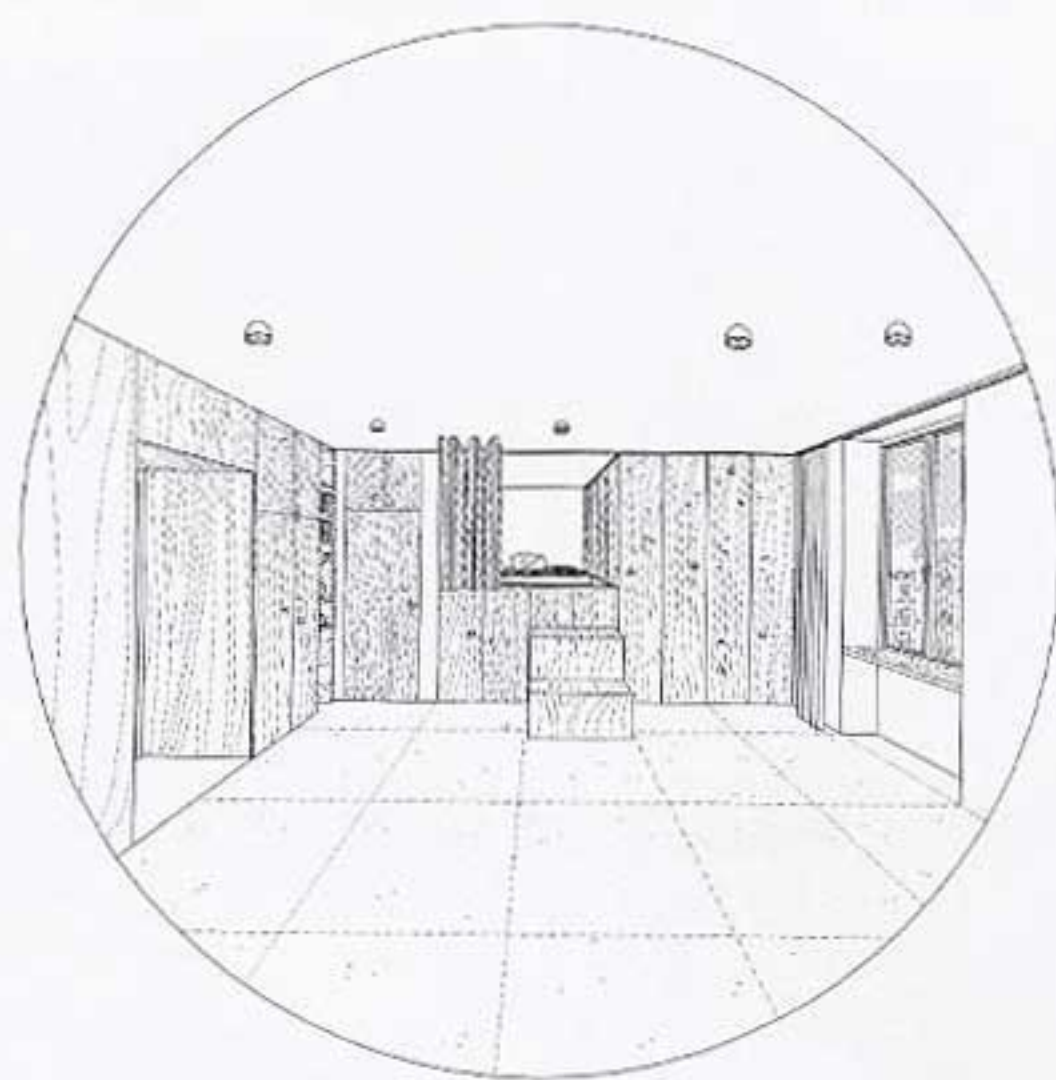
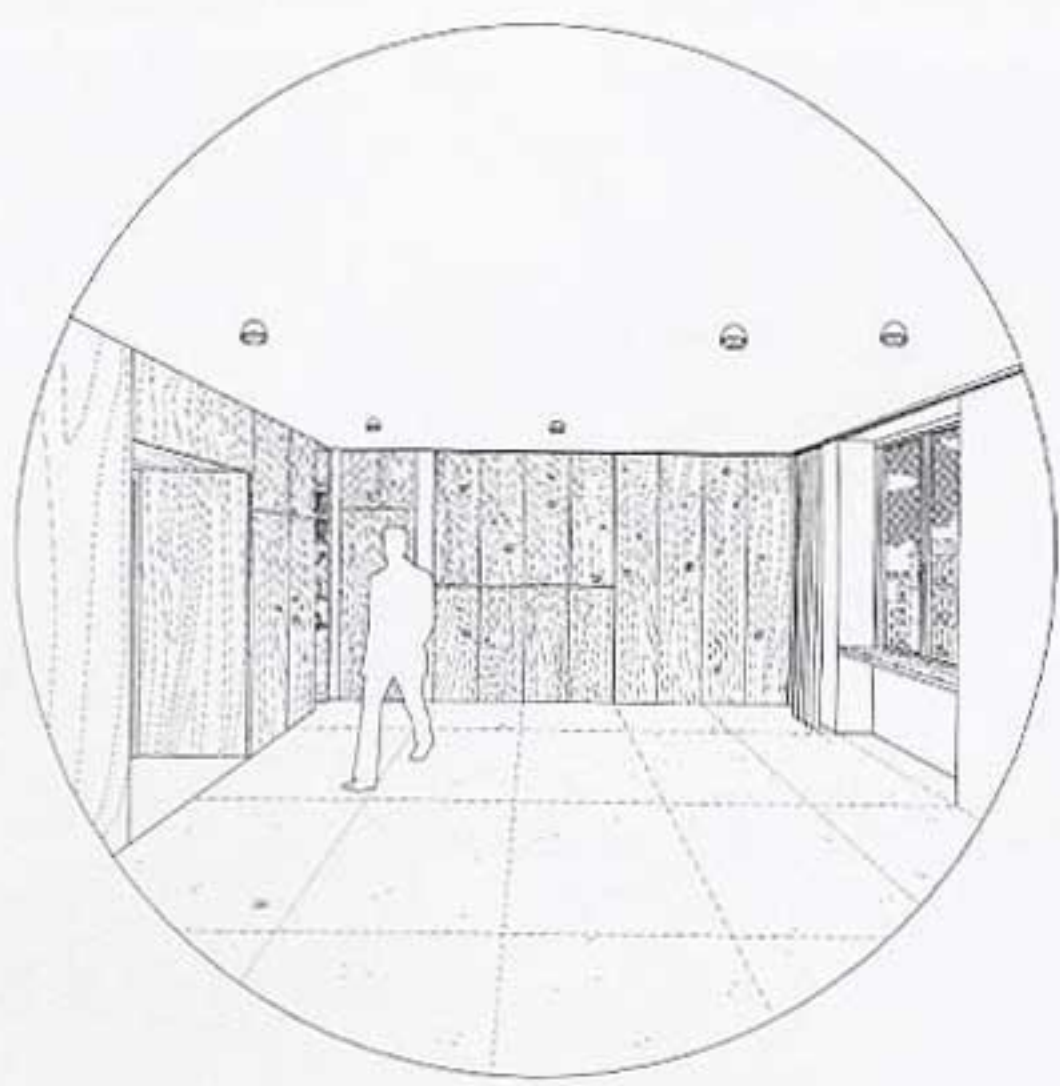
Sienoje tarp miegojimo zonos ir vonios kambario įmontuotas apskritas langas. Kai pertvaros atidarytos, į vonios kambarį sklinda dienos šviesa.

Miegojimo zoną atskyrus, truputis šviesos ir oro į ją patenka pro frezuotas angeles. Frezuotos apskritos skirtingo dydžio angos ne tik atrodo žaismingai, bet ir pakeičia standartinės rankenėles.



NAMAI IR ŽMONĖS





Gerai apgalvota interjero spalvinė gama: bendrosė buto erdvėse vyrauja balta spalva ir lengvi šviesūs atspalviai, privačiose zonose – švelnūs ar intensyvūs pilki atspalviai, o prie šviesaus uosio lengvai pritaikomi net ir ryškūs interjero elementai ar dekoratyvūs akcentai.

Kruopščiai dirbdami architektai nedideliam būstui suteikė visus šiuolaikiško komfortiško gyvenimo atributus, o dėl galimybės lengvai transformuoti erdves jie tapo nenuobodūs.

Maža erdvė – ne kliūtis, tereikia gero projekto. ■